



Nous louons des **Locaux**

et des **Espaces**

pour des manifestations avec ou

sans **Chien**

Sommaire

Accueil / Introduction	3
Localisation	4
Halles 1 & 2 / Locaux 1, 2, 3, 4 & 5	5 – 9
Technique et équipement	5 – 9
Salle de conférence	10
Possibilités de se restaurer	11
Périodes de location	12
Prix	13
Plan des Halles 1 & 2	14
Contact	15
Itinéraire / Accès	16

Accueil / Introduction

Chers amis des chiens, sociétés membres et membres de la SCS, soyez les bienvenus. Le centre de compétences Chien suisse, dirigé et géré par la Fondation Chien Suisse et exploité par la SCS sur mandat de cette dernière, met à votre disposition des **locaux** et différents **espaces**.

Des **locaux** et des **espaces** pour une formation canine moderne ou comme atelier d'idées pour des formations de base et des formations continues avec et sans chien.

Nous vous proposons, que ce soit pour l'Agility ou les Workshops IGP, en passant par les Clubshows des chiens de race ou les entraînements aux expositions, des halles aménagées de façon moderne, aussi bien pour les entraînements que pour d'autres événements.

Vos assemblées générales, vos manifestations de société, vos anniversaires, avec ou sans chien, sont chez nous les bienvenues.

La Halle 1 (525m²) constitue la pièce maîtresse du bâtiment. C'est là que vous pouvez organiser votre événement comme vous l'entendez, qu'il s'agisse d'une assemblée des délégués ou d'une journée d'entraînement intensif avec des personnes qui partagent vos idées.

Au sous-sol, il y a deux autres emplacements qui sont aménagés avec du gazon artificiel. Ils sont idéalement conçus pour les examens du comportement, les sélections ou encore les entraînements en vue des expositions.

Nos sociétés de membres bénéficient de conditions spéciales.

Locaux et espaces : Une agréable cafétéria est prévue pour accueillir environ 30 personnes. Elle peut et elle doit aussi servir pour des ateliers d'idées, pour permettre l'échange entre personnes ayant les mêmes intérêts ou simplement comme local de pause.

À partir de mai 2026, nous aurons le plaisir de vous accueillir sur nos espaces extérieurs.





Emplacement

Balsthal jouit d'une magnifique situation, à l'entrée du parc naturel Thal. Vous nous trouverez à cette adresse :

Schweizerische Kynologische Gesellschaft SKG
Thalstrasse 49
CH-4710 Balsthal

info@skg.ch
031 306 62 62

Halle 1

Vous êtes à la recherche d'une halle d'entraînement afin de vous exercer idéalement en vue d'un examen ou d'une compétition ou vous souhaitez simplement rencontrer des personnes qui partagent vos intérêts et vous entraîner avec elles ?

Nous sommes à même de vous proposer le **local** et **l'espace** qui peuvent vous convenir.

Notre plus grande halle, la Halle 1, comprenant les locaux 1, 2 & 3, peut être divisée en plusieurs surfaces ou être utilisée dans sa totalité.

Avec ou sans **chien** !

**Locaux 1, 2 & 3: 525 m²
(environ 240 places)**

- Tableau à feuilles mobiles
- Technique / Equipement sur demande
- Chaises et tables à disposition
- Revêtement de sol adapté aux sports canins (Mondo Sportflex)
- Engins pour le sport canin sur demande
- Installations sanitaires à disposition
- Frigo pour les boissons et kiosque self-service



Local 1

170 m² (salle de formation)

Notre Local 1 est un lieu de formation et de séminaire moderne qui peut être séparé du local 2 par un rideau antibruit. Il est ainsi possible d'utiliser séparément les locaux 1 et 2.

- Tableau à feuilles mobiles
- Technique / Equipement sur demande
- Chaises et tables à disposition
- Revêtement de sol adapté aux sports canins (Mondo Sportflex)
- Engins pour le sport canin sur demande

Qu'il s'agisse d'événements pour les clubs de race ou d'assemblées des délégués de la SCS, cette halle offre de la **place** et de **l'espace** pour environ 150 personnes. Vous pouvez utiliser cette surface pour des formations de base et des formations continues avec ou sans **chien**.



Local 2

140 m²

Les locaux 2 & 3 peuvent être séparés par des barrières pour pouvoir, entre autres, les séparer en 2 rings lors des shows des clubs de race.

- Tableau à feuilles mobiles
- Technique / Equipement sur demande
- Chaises et tables à disposition
- Revêtement de sol adapté aux sports canins (Mondo Sportflex)
- Engins pour le sport canin sur demande

Local 3

215 m² (max. 150 places)

Qu'il s'agisse d'événements pour les clubs de race ou d'assemblées des délégués de la SCS, cette halle offre de la **place** et de **l'espace** pour environ 150 personnes. Vous pouvez utiliser cette surface pour des formations de base et des formations continues avec ou sans **chien**.

- Tableau à feuilles mobiles
- Technique / Equipement sur demande
- Chaises de salles de classe (75 personnes)



locaux 4 & 5

320 m²

Vous cherchez une halle pour un entraînement en vue d'une exposition, d'un examen de comportement ou d'une sélection ? La **Halle 2**, au sous-sol, pourra très bien convenir avec les locaux 4 & 5

- Engins pour le sport canin sur demande
- Revêtement de sol adapté aux sports canins (tapis de gazon)
- Ces locaux sont dotés de colonnes porteuses





Notre salle de conférence

Salle de conférence : 36 m²

- Tableau à feuilles mobiles
- Technique / Equipement sur demande
- Chaises de salles de classe
- Jusqu'à 12 places

Cafétéria

Notre traiteur vous propose, sur demande, pour des journées de séminaire ou de formation, que ce soit avec ou sans chien, des cafés/ croissants ou des plateaux apéritifs ou encore un menu 5 plats.

L'agence Energy Park se fera un plaisir de satisfaire votre demande en vous suggérant des propositions de repas pour 10 à 300 personnes.

Cafétéria ;

- Machine à café automatique
- Eaux minérales



Périodes de location

Quand et pour quelle durée pouvez-vous faire une demande de location chez nous ;

Du lundi au dimanche ;

- Le matin (dès 8h00)
- Le soir (jusqu'à 21h)
- Sur demande, possibilité de réserver par heure
- Location à d'autres heures possible selon entente

Période de location 1

08h00 – 16h30

Période de location 2

18h00 – 21h00



Liste des prix

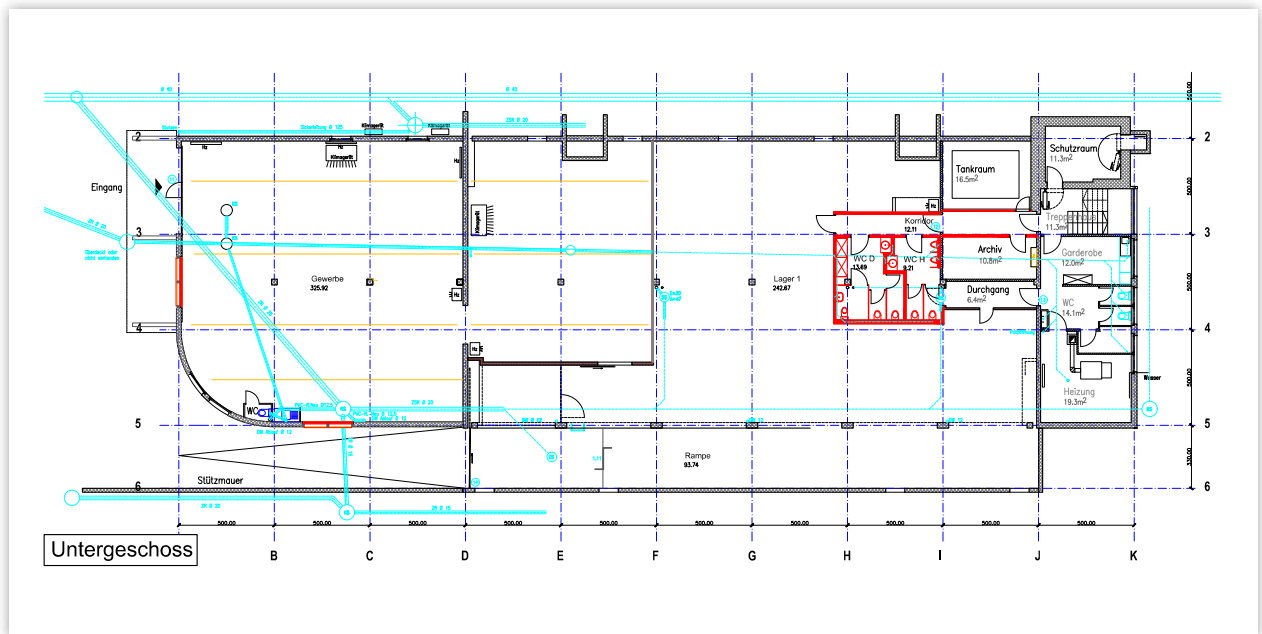
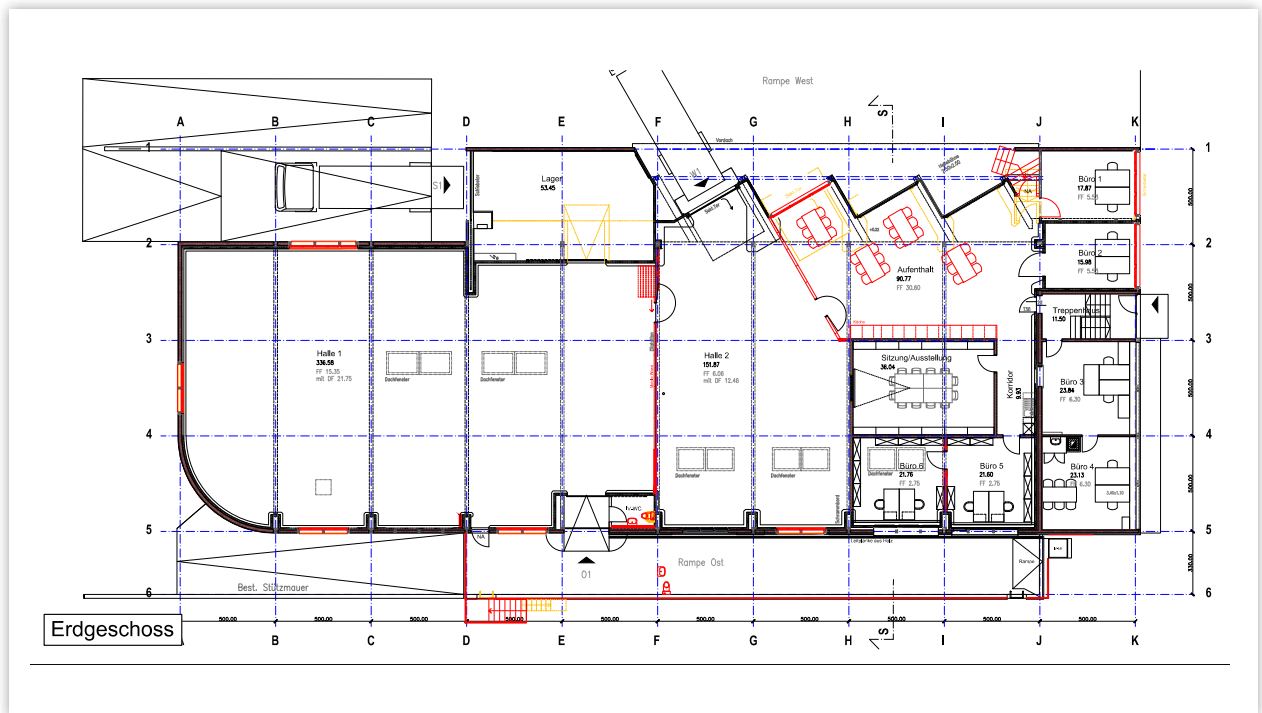
(Commissions SCS Sections & externes)

Halle / Local	Sections SCS	Externes à la SCS
		par MP
Salle de conférence	CHF 50.00	CHF 100.00
Halle 1 / Local 1 (salle de formation)	CHF 200.00	CHF 300.00
Halle 1 / Local 2	CHF 150.00	CHF 300.00
Halle 1 / Local 3	CHF 200.00	CHF 300.00
Halle 1 / Locaux 2 & 3	CHF 250.00	CHF 400.00
Halle 1 / Locaux 1, 2 & 3	CHF 500.00	CHF 1'000.00
Halle 2 / Local 4	CHF 100.00	CHF 200.00
Halle 2 / Local 5	CHF 100.00	CHF 200.00
Halle 2 / Locaux 4 & 5	CHF 200.00	CHF 300.00

Equipement sur demande:

(Tous les prix incluent la TVA au taux légal)

Plan des halles 1 & 2





Vous trouverez de plus amples informations sur notre site www.skg.ch ou sur la Fondation et si vous avez des questions vous pouvez vous adresser directement à moi :

Manuela Rippstein
Société Cynologique Suisse SCS

Téléphone +41 (0) 31 306 62 62
manuela.rippstein@office.skg.ch

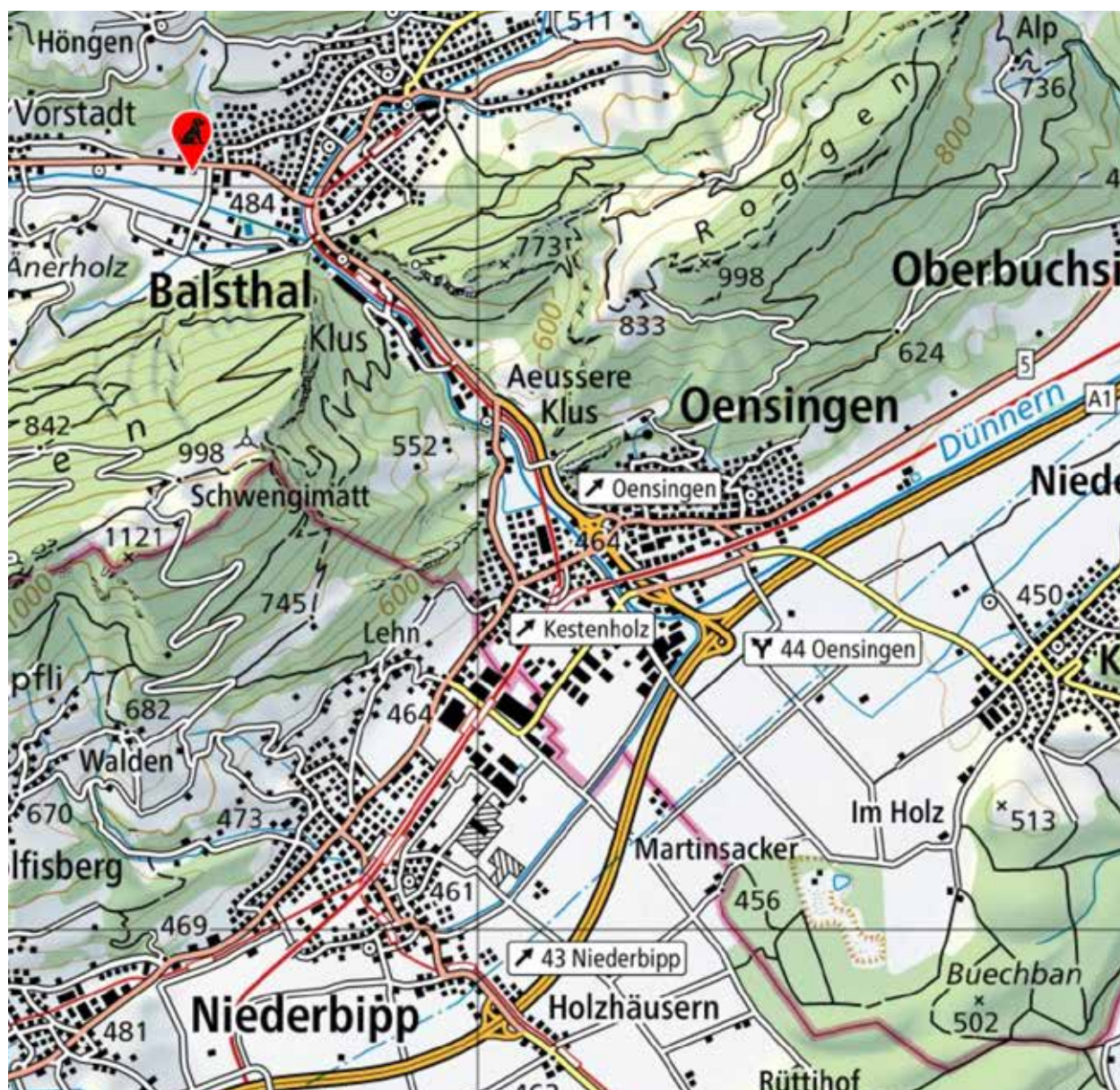
Itinéraire

En voiture :

Sortie d'autoroute Oensingen direction Balsthal / Delémont, au rond-point Naturpark Thal, direction Welschenrohr, l'entrée de l'Allmendweg est signalée par le panneau «Industrie Moos», accéder aux places de parc par la Lippermattstrasse.

Accès à pied :

Depuis la gare de Thalbrücke Balsthal, le Centre est accessible à pied en 15 minutes ou en empruntant le bus postal N° 129 jusqu'à l'arrêt Hinterrain.





FONDATION CHIEN SUISSE

En tant qu'institution à but non lucratif, la fondation est reconnaissante pour tout soutien, grand ou petit, pour le bien des chiens en Suisse.



Centre de compétences CHIEN SUISSE

Le centre de compétences dispose de salles d'entraînement et d'événements, d'une cafétéria moderne, de bureaux et d'un espace extérieur.



Magazine HUND SCHWEIZ

HUND SCHWEIZ est la revue spécialisée la plus puissante de Suisse pour les fans de chiens et l'organe officiel de l'association et de la publication de la SCS.



Site web CHIEN SUISSE

CHIEN SUISSE – La plate-forme en ligne pour les amis des chiens offre des informations complètes qui couvrent tous les aspects de la vie d'un chien.